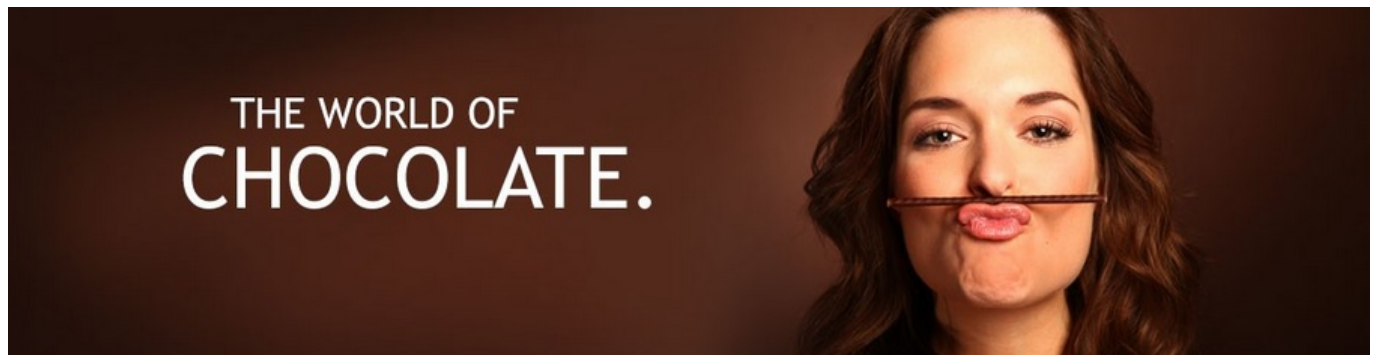


Fons Walder bouwt capaciteit af

Date : 17 januari 2016



De chocoladegroep Baronie, in handen van [Fons Walder](#), bouwt haar productie-eenheid Duc d'O in Kruibeke af. Daarbij verdwijnen om en bij 65 arbeidsplaatsen. Er zal worden gezocht om de getroffen werknemers te herplaatsen binnen de groep Baronie. De sluiting van het bedrijf stond geschreven in chocoladeletters. Een klassiek verhaal van de marktleider die marktaandeel koopt en capaciteit afbouwt in een consoliderende sector.

Duc d'O was en is nog steeds een gekend merk van chocoladetruffels. De productie-eenheid in Kruibeke, opgestart in 1983, werd in 2011 overgenomen door de groep Gudrun uit Lier. Gudrun was op dat moment in handen van de [familie Swenden](#) en voerde een expansieve politiek. De strategie was duidelijk: Gudrun stond sterk in het segment van de kwaliteitstruffel en Duc d'O moest het marktaandeel vergroten in het lagere segment.

Maar dat was buiten de assertieve groep Baronie van Fons Walder gerekend. Die focust zich vooral op het massasegment van chocoladeproducten. Ook Baronie groeide expansief. Eerst was er de overname van het vroegere Chocolate Jacques in Eupen dat werd gekocht van Barry Callebaut. Later volgde Kathy Chocolaterie uit Brugge. Gudrun beseftte al snel dat het erg moeilijk zou zijn om de concurrentie met Baronie aan te gaan zonder de andere activiteiten van de groep te verwaarlozen. Er werden gesprekken met Baronie opgestart en in het najaar van 2014 kwam Duc d'O in handen van Baronie terecht. Gudrun zelf werd eind vorig jaar overgenomen door het investeringsfonds Down2Earth.

Bijna onmiddellijk na de overname door Baronie werd de truffelproductie in Kruibeke afgebouwd en geïntegreerd in de andere productie-eenheden van de groep. Daarbij gingen in eerste instantie geen jobs verloren. In Kruibeke bleef men likeurpralines en chocoladeletters maken. Maar vakbondsmensen hadden het toen al over "een kroniek van een aangekondigde dood". De fabriek in Kruibeke zou nu tegen de zomer haar deuren sluiten.