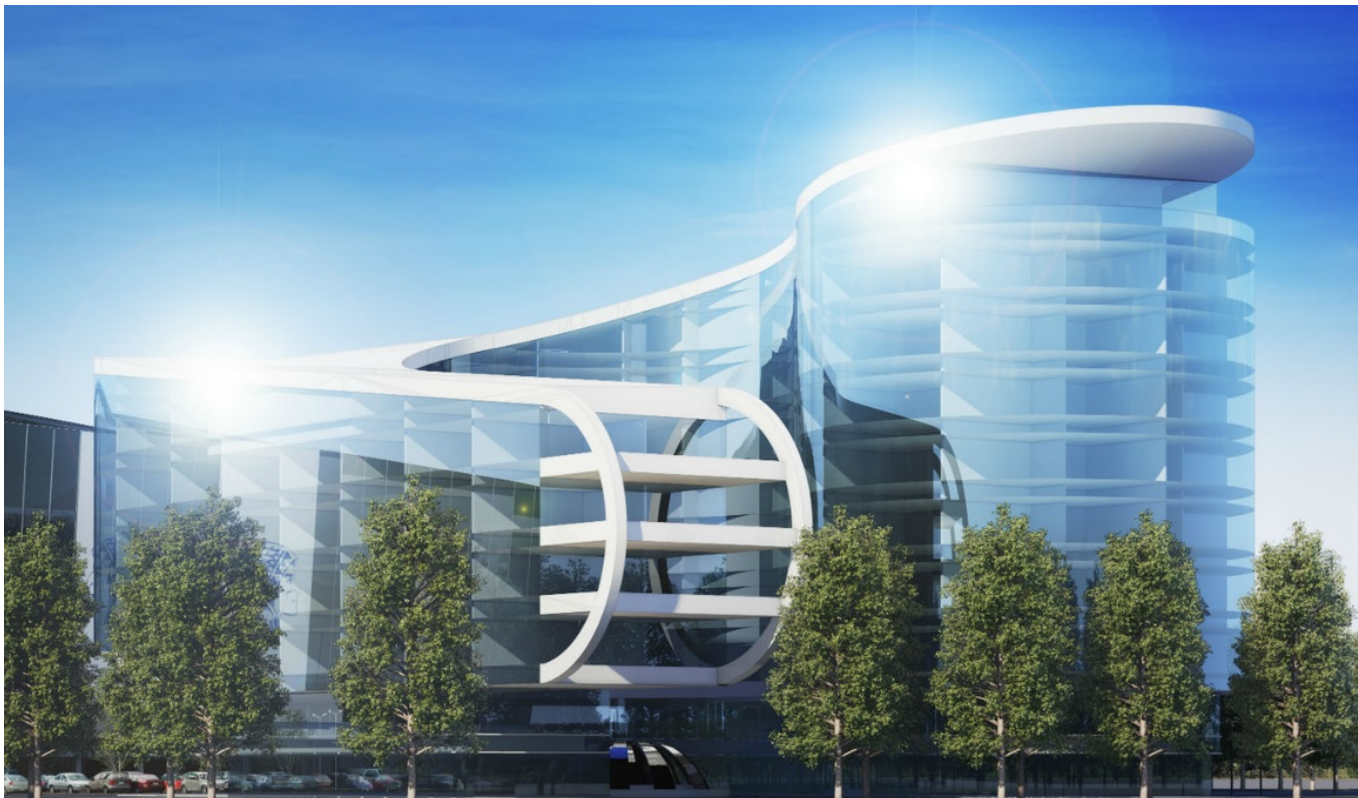


Ghelamco krijgt een hotel

Date : 23 januari 2016



In de zomer van 2017 moet het Artevelde Hotel zijn deuren openen. Het nieuwe hotel, goed voor 270 kamers, komt naast de Ghelamco Arena te liggen en is ontworpen door het architectenbureau Bontinck dat ook de Arena zelf en de Blue Towers uitwerkte. De organische vorm van het gebouw bezorgt het hotel een uitgesproken karakter. Het volume loopt hellend in een U-vorm van laag naar hoog.

De bouwvergunning voor het hotel dateert al van 2011. De immense put voor de parkeergarage werd gegraven, maar daarna vielen de werken stil. De put liep vol water en leek wel een openluchtzwembad. Maar sinds kort zijn de werken herbegonnen. De bouw van het hotel past in de ontwikkeling van de site rond de Ghelamco Arena. De projectontwikkelaar is de Ghelamco Group van [Paul Gheysen](#), zo weet de krant Het Nieuwsblad te melden. De glasarchitectuur van de gevel vormt een aansluitend geheel met de andere gebouwen op de site Artevelde waaronder de Ghelamco Arena, de kantoren en de Brico Plan-It.

Het hotel komt op het vroegere bedrijvent centrum naast de Ghelamco Arena. Op de gelijkvloerse en de eerste verdieping bevinden zich de lobby, het ontbijtrestaurant, de technische lokalen, de personeelsruimtes en enkele kleine vergaderzalen. 200 van de 270 kamers worden ingericht voor lange verblijven. Op het hoogste punt is een bar voorzien met panoramisch uitzicht over de stad. Ondergronds bevindt zich een parking voor een driehonderdtal wagens. Die parking moet alvast mee een antwoord bieden op het nijpend tekort

aan parkeerplaatsen op de site.

De gesloten ruwbouw van het Artevelde Hotel moet eind dit jaar worden opgeleverd. Daarna wordt het gebouw afgewerkt, zodat het vier sterren hotel tegen de zomer van 2017 kan openen. Het hotel moet het sluitstuk worden van de hele ontwikkeling rond de Ghelamco Arena.