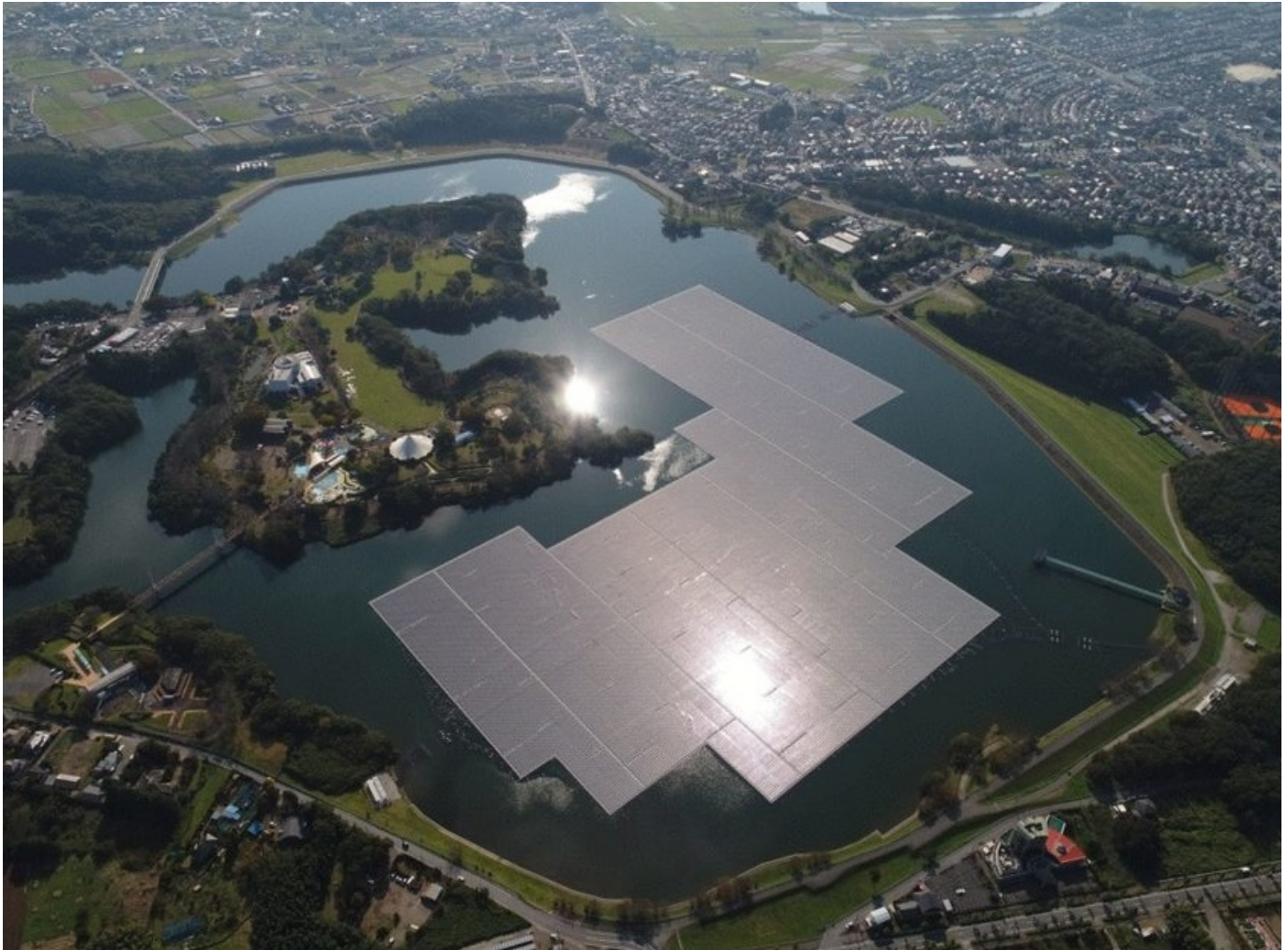


## NIEUW – LRM en Machiels stappen met Sibelco in drijvende zonnepanelen

Date : 14 december 2018



De Limburgse Reconversie­maatschappij LRM stap­ten samen met de [familie Machiels](#) en de grondstoffen multinational Sibelco van de [familie Emsens](#) in het project Floating PV. Dit nieuwe bedrijf zal vijf hectare drijvende zonnepanelen bouwen op de waterplassen van Sibelco in de Antwerpse gemeente Dessel. Die plassen zijn het gevolg van zandontginning door Sibelco. Het project gebruikt zonnepanelen die verschillende innovatieve technieken integreren. Vlaams minister van Energie Bart Tommelein zegde reeds 2 miljoen subsidies toe voor Floating PV. LRM en Sibelco controleren elk 41,5 % van het bedrijf. De familie Machiels is via haar holding JM Recycling goed voor 18 %. Het project vergt een investering van 8 miljoen euro.

Floating PV is innovatief op meerdere vlakken. Zo maakt het project gebruik van zonnetracking waardoor de panelen meedraaien met de zon. Ze passen zich ook aan in hun hellingshoek. Het gaat daarbij om dubbelzijdige zonnepanelen met actieve koeling. Deze hoge innovatiegraad

maakt dat het fonds voor de ondersteuning van innovatieve hernieuwbare energieprojecten een investeringssteun toekende van 25 procent van de investering, goed dus voor 2 miljoen euro van een investering van in totaal 8 miljoen.

Drijvende zonnepanelen zijn nieuw in Vlaanderen. Normaal leveren ze een hoog rendement op. Wereldwijd zijn drijvende zonnevelden aan een snelle opmars bezig. Argumenten voor dergelijke systemen zijn er genoeg. Ons aardoppervlak bestaat voor bijna 71% uit water. Met drijvende installaties besparen we op de schaarse landruimte. Bovendien koelt het water de elektronica in de zonnepanelen af.

Het grootste drijvende zonneplatform ligt sinds 2017 in Anhui, China. Met 160.000 zonnepanelen, kan het zo'n 40 megawatt aan elektriciteit opwekken en 15.000 gezinnen bedienen.